

dat' rockt

In den vergangenen drei Jahren der Planung und Bauzeit, sowie mit einem Gesamtbudget von über 17 Millionen Euro hat der Betreiber sein Ziel eines besonders umweltfreundlichen und zugleich hochmodernen Rechenzentrums erreicht.

Kontakt: 04163 80 92 23 oder support@liermann-medien.de



Ideen, mehr als schwarz-weiß



Rechenzentrum



ca. 5 Minuten

Das Zentrum

Neben der großen Effizienz und dem Umweltschutz ist auch die Sicherheit und Verfügbarkeit der Infrastruktur von elementarer Bedeutung.

Das neue Rechenzentrum baut auf ein ausgefeiltes Sicherheits- und Redundanzkonzept – so bieten wir ab sofort Höchstverfügbarkeit aller Ihrer Internetdienste.

Wir haben einen großen Schritt weiter Richtung voller Erreichbarkeit gemacht



Ideen, mehr als schwarz-weiß



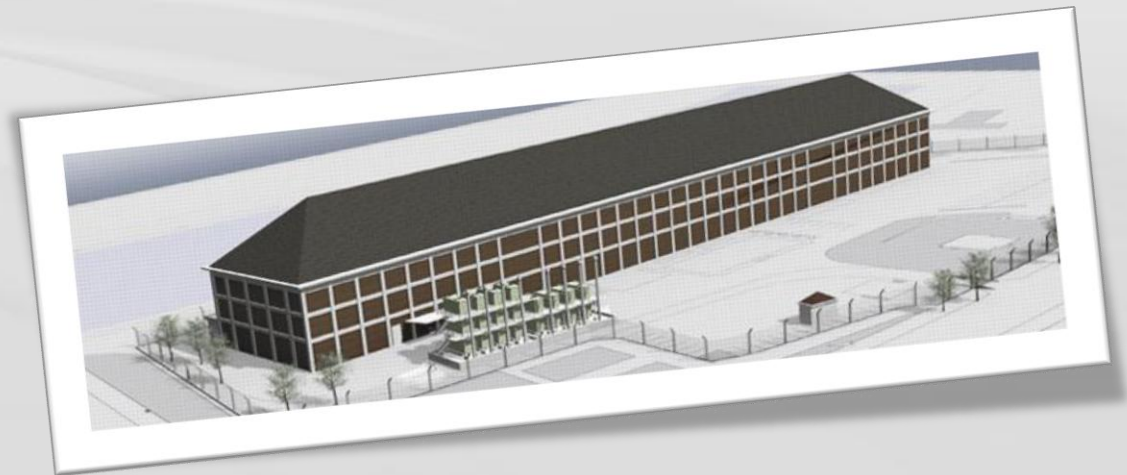
Rechenzentrum

Sicherheit

Ein umfangreiches Sicherheitskonzept garantiert Ihnen, dass alle Daten im Rechenzentrum vor Diebstahl oder Beschädigung geschützt sind.

Werte zu Temperatur, Luftfeuchtigkeit, etc. werden durch effektive Gebäudetechnik permanent überwacht. Das Wachpersonal besetzt das Rechenzentrum 24 Stunden, 365 Tage im Jahr.

Zusätzlich werden alle sensiblen Bereiche durch Kameras überwacht. Damit Kriminalität ausgeschlossen werden kann, wurde das neue Rechenzentrum mit einem hochmodernen Zugangskontrollsystem ausgestattet.



Ideen, mehr als schwarz-weiß



Rechenzentrum

Sicherheit

Die konstante Stromversorgung halten USV-Anlagen (unterbrechungsfreie Stromversorgung) und Spannungsfiler aufrecht.

So werden nicht nur Schäden an der Hardware verhindert, sondern auch die Verfügbarkeit der Daten stets gewährleistet.

Und wenn einmal die Stromversorgung durch die externen Lieferanten zusammenbrechen sollte, so stehen für den Notfall redundante Dieselgeneratoren mit 2 x 26.000 l Diesel-Tanks bereit, die auch während des Betriebs neu betankt werden können.

So ist größtmögliche Autonomie bei der Stromversorgung gewährleistet.



Ideen, mehr als schwarz-weiß



Rechenzentrum

Anbindung

Das datadock ist direkt an das europaweite IP-Netzwerk angebunden. In einer geschlossenen MPLS-Ringstruktur und einer Gesamtkapazität von **erstmalig 100 GBit** ist das Rechenzentrum auf dem direkten Weg mit Frankfurt und auf einem redundanten Weg über Paris und Brüssel verbunden.

So ist jeder Zeit sichergestellt, dass alle Daten mit optimaler Performance und Verfügbarkeit in das Internet übergeben werden. Das globale IP-Netz ist über die Autonomen Systeme definiert. Die Autonomen Systeme beinhalten alle nationalen und internationalen Verbindungen.



Ideen, mehr als schwarz-weiß



Rechenzentrum

Anbindung

Die Anbindungen im Detail:

Deutsche Telekom: 4 x 10 Gbit

Level 3: 4 x 10 Gbit

Global Crossing: 2 x 10 Gbit

cogent: 3 x 10 Gbit + 2 x 10 Gbit

interoute: 2 x 10 Gbit

DE-CIX: 2 x 10 Gbit

ECIX: 4 x 10 Gbit



Ideen, mehr als schwarz-weiß



Rechenzentrum

Auszeichnung

Das Rechenzentrum datadock erzielte beim Datacenter Star Audit die höchstmögliche Bewertung von fünf Sternen.

Der DCSA stellt einen Qualitätsstandard für Rechenzentren dar und wird vom eco Verband der deutschen Internetwirtschaft e.V. durchgeführt.

Das Zertifikat stellt somit eine sehr wichtige Qualitätsauszeichnung für Rechenzentren.



Ideen, mehr als schwarz-weiß



Rechenzentrum