

## Willkommen

Wir zeigen Ihnen in nur wenigen Schritten, wie Sie Ihr E-Mail-Konto in Ihrem E-Mail-Programm konfigurieren können.

Über jedes Feedback freuen wir uns.

Kontakt: 04163 80 92 23 oder [support@liermann-medien.de](mailto:support@liermann-medien.de)



Ideen, mehr als schwarz-weiß



Handbuch

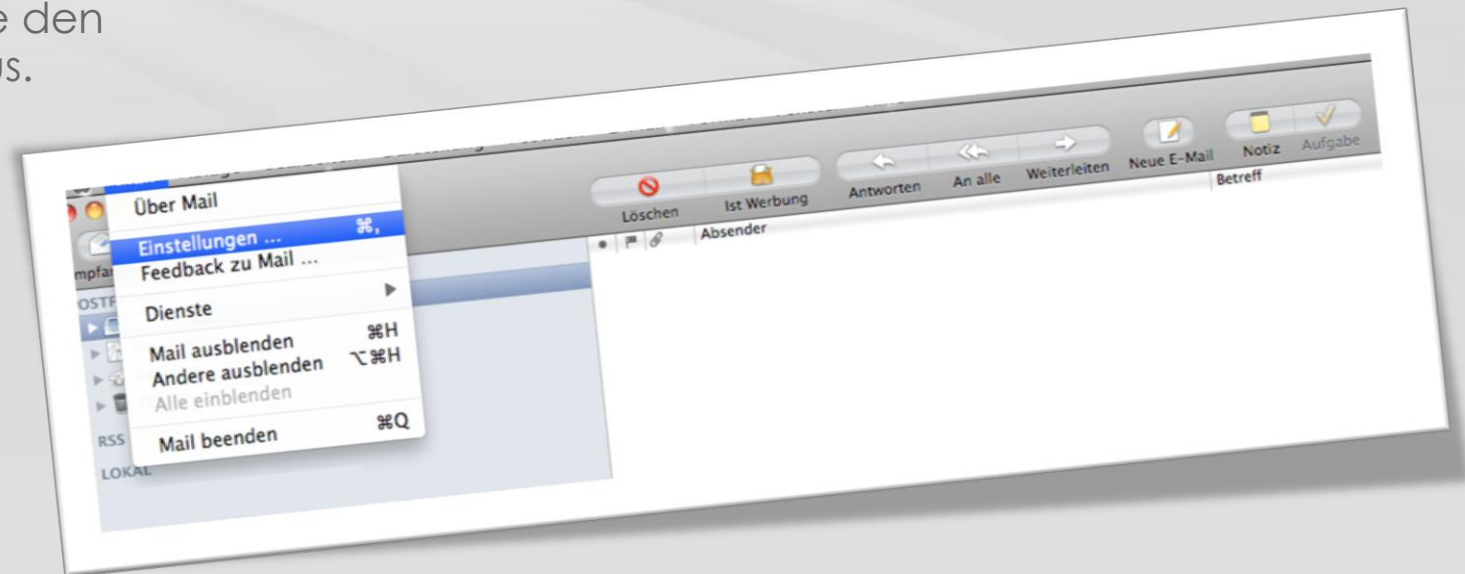


ca. 7 Minuten

## Mail

Öffnen Sie Ihr MAC Mail.  
Klicken Sie im Programmmenü  
auf „Mail“ und wählen Sie den  
Punkt „Einstellungen“ aus.

Die Darstellung kann abweichen.



Ideen, mehr als schwarz-weiß



Handbuch

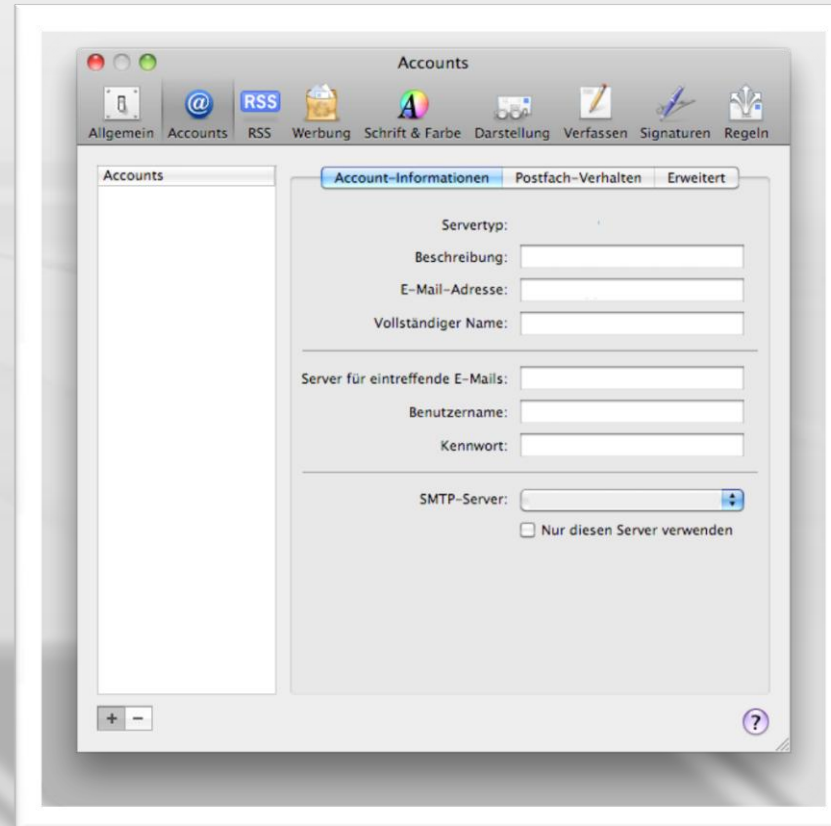


ca. 1 Minuten

## Konto anlegen

Es öffnet sich nun ein Konfigurationsfenster für Ihren neuen E-Mail-Account.

Die Darstellung kann abweichen.



Ideen, mehr als schwarz-weiß



Handbuch



ca. 0,5 Minuten

## Konto anlegen

Füllen Sie die Eingabemasken vollständig aus. Bitte geben Sie dabei Ihren vollständigen Namen, Ihre E-Mail Adresse und das zugewiesene Kennwort an.

Bestätigen Sie Ihre Eingabe anschließend mit „Fortfahren“.

Die Darstellung kann abweichen.



The screenshot shows a web form for adding an account. The title is "Account hinzufügen". Below the title, there is a message: "Sie werden durch die zum Einrichten eines zusätzlichen Mail-Accounts erforderlichen Schritte geführt." followed by "Geben Sie zunächst folgende Informationen an:". There are three input fields: "Vollständiger Name:" with the placeholder "Ihr Name", "E-Mail-Adresse:" with the placeholder "Mailadresse@domain.de", and "Kennwort:" with a masked password "\*\*\*\*\*". At the bottom of the form, there are three buttons: "Abbrechen", "Zurück", and "Fortfahren". A question mark icon is visible in the bottom left corner of the form area.

Ideen, mehr als schwarz-weiß



Handbuch



ca. 0,5 Minuten

## Konto anlegen

Wählen Sie als Servertyp „POP“ aus. Geben Sie bitte folgende Daten in den 4 Eingabemasken an.

Beschreibung: Individuell (darf auch leer sein)  
Server für eintreffende E-Mails: Ihre Domain  
**POSTEINGANG & POSTAUSGANG nur die DOMAIN! OHNE WWW oder MAIL.**

Der Benutzername ist Ihre vollständige E-Mail Adresse und beim Kennwort wiederholen Sie die Eingabe von Seite 4.

Ihre Eingabe bestätigen Sie mit „Fortfahren“.

Die Darstellung kann abweichen.

**Server für eintreffende E-Mails**

Servertyp:

Beschreibung:

Server für eintreffende E-Mails:

Benutzername:

Kennwort:

Ideen, mehr als schwarz-weiß



Handbuch



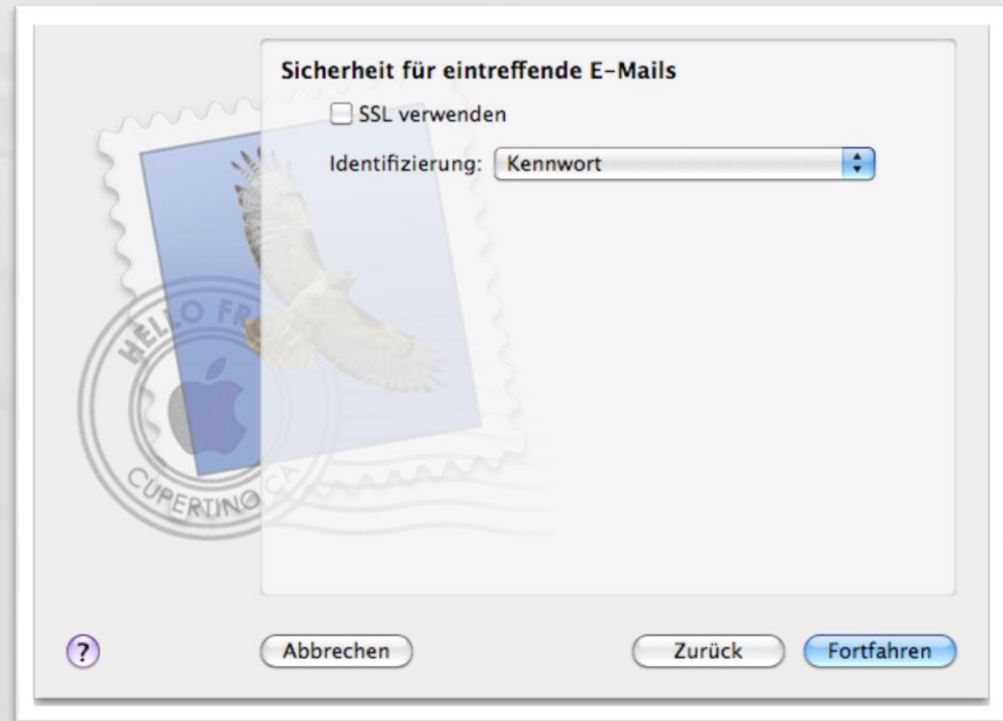
ca. 0,5 Minuten

## Konto anlegen

In diesem Schritt wählen Sie als Identifizierung die Option „Kennwort“ und beachten Sie, dass der Haken bei „SSL verwenden“ nicht gesetzt ist.

Ihre Eingabe bestätigen Sie mit „Fortfahren“.

Die Darstellung kann abweichen.



Ideen, mehr als schwarz-weiß



Handbuch



ca. 0,5 Minuten

## Konto anlegen

Es folgen nun die Einstellungen für Ihren Postausgangsserver. Dabei darf das Beschreibungsfeld gerne unausgefüllt bleiben.

Der Server für ausgehende E-Mails ist wieder Ihre Domain.

**POSTEINGANG & POSTAUSGANG nur die DOMAIN! OHNE WWW oder MAIL.**

Setzen Sie den Haken bei „Nur diesen Server verwenden“. Zusätzlich aktivieren Sie bitte den Haken bei „Identifizierung verwenden“ und füllen Sie Benutzernamen und Kennwort erneut aus.

Ihre Eingabe bestätigen Sie mit „Fortfahren“.

Die Darstellung kann abweichen.

Server für ausgehende E-Mails

Beschreibung: Ausgangsserver

Server für ausgehende E-Mails: ihredomain.de

Nur diesen Server verwenden

Identifizierung verwenden

Benutzername: Mailadresse@domain.de

Kennwort: .....

Abbrechen Zurück Fortfahren

Ideen, mehr als schwarz-weiß



Handbuch



ca. 0,5 Minuten

## Konto anlegen

Bitte wählen Sie wieder die Identifizierung über das Kennwort und deaktivieren Sie den Haken bei „SSL verwenden“.

Ihre Eingabe bestätigen Sie mit „Fortfahren“.

Die Darstellung kann abweichen.



Ideen, mehr als schwarz-weiß



Handbuch



ca. 0,5 Minuten

fertig

Sie haben nun alle Einstellungen vorgenommen. Bitte bestätigen Sie nun mit „Erstellen“.

Die Darstellung kann abweichen.

**Account-Zusammenfassung**

Account-Beschreibung: Ihr Eingangsserver  
Vollständiger Name: Ihr Name  
E-Mail-Adresse: Mailadresse@domain.de  
Benutzername: Mailadresse@domain.de

Server für eintreffende E-Mails: ihredomain.de  
SSL: deaktiviert

Server für ausgehende E-Mails: ihredomain.de  
SSL: deaktiviert

Account online schalten

Abbrechen Zurück Erstellen

Ideen, mehr als schwarz-weiß



Handbuch

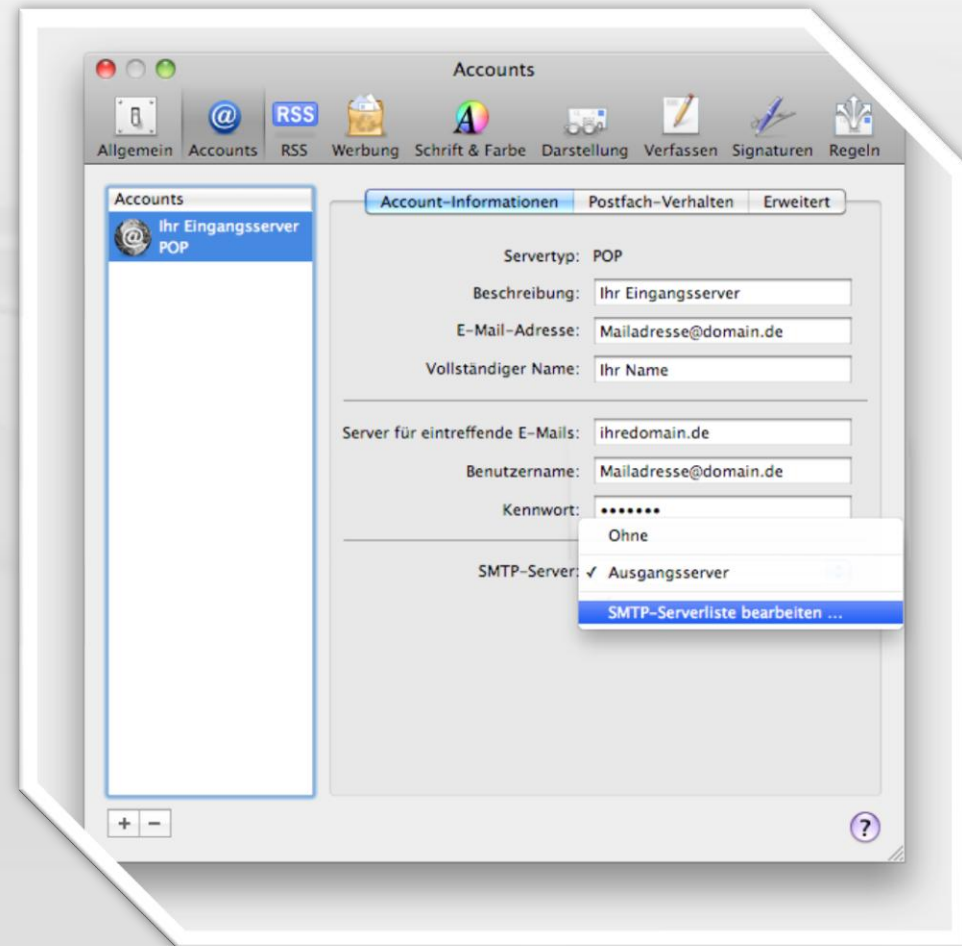


ca. 0,5 Minuten

fertig

Das offengebliebene Fenster bitte noch nicht schließen. Wählen Sie unter dem Punkt „SMTP-Server“ den Menüpunkt „SMTP-Serverliste bearbeiten“.

Die Darstellung kann abweichen.



Ideen, mehr als schwarz-weiß



Handbuch



ca. 0,5 Minuten

fertig

Wählen Sie den Radiobutton „Eigenen Port verwenden“ und tragen Sie den Port „587“ ein.

Anschließend bestätigen Sie mit „ok“ und schließen auch das letzte offene Fenster.

Glückwunsch!

Die Darstellung kann abweichen.

Beschreibung	Servername	Verwendet von Account
Ausgangsserver	ihredomain.de	Ihr Eingangsserver

+ -

Account-Informationen **Erweitert**

Standard-Ports verwenden (25, 465, 587)  
 Eigenen Port verwenden:   
 SSL verwenden

Identifizierung:

Benutzername:

Kennwort:

Abbrechen OK

Ideen, mehr als schwarz-weiß



Handbuch



ca. 0,5 Minuten