

Willkommen

Wir zeigen Ihnen in nur wenigen Schritten, wie Sie Ihr E-Mail-Konto in Ihrem E-Mail-Programm konfigurieren können.

Über jedes Feedback freuen wir uns.

Kontakt: 04163 80 92 23 oder support@liermann-medien.de



Ideen, mehr als schwarz-weiß



Handbuch

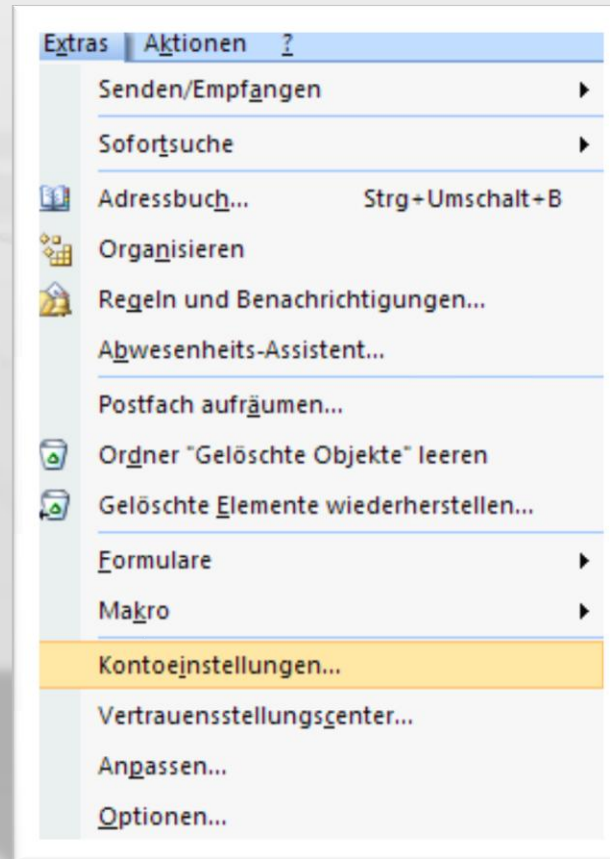


ca. 7 Minuten

Outlook

Öffnen Sie Ihr Microsoft Outlook. Klicken Sie auf den Menüpunkt „Extras“ und wählen Sie anschließend den Punkt „Kontoeinstellungen“ aus.

Die Darstellung kann abweichen.



Ideen, mehr als schwarz-weiß



Handbuch



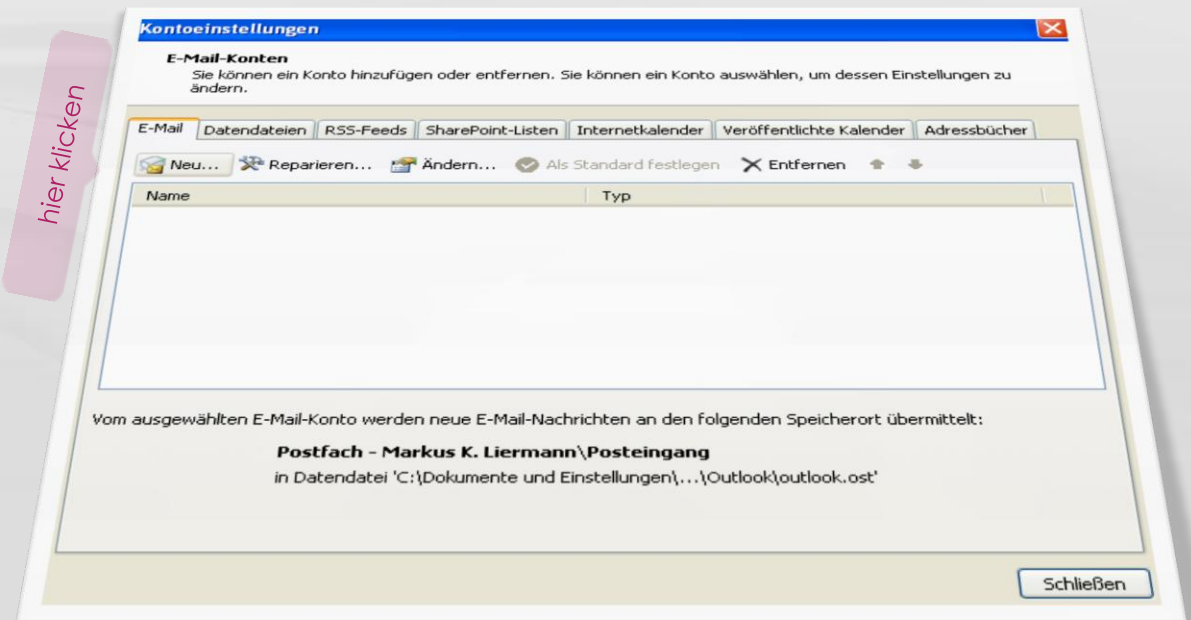
ca. 1 Minuten

Konto anlegen

Klicken Sie nun unter dem Karteireiter „E-Mail“ auf die Schaltfläche „Neu“.

Die Darstellung kann abweichen.

hier klicken



Ideen, mehr als schwarz-weiß



Handbuch

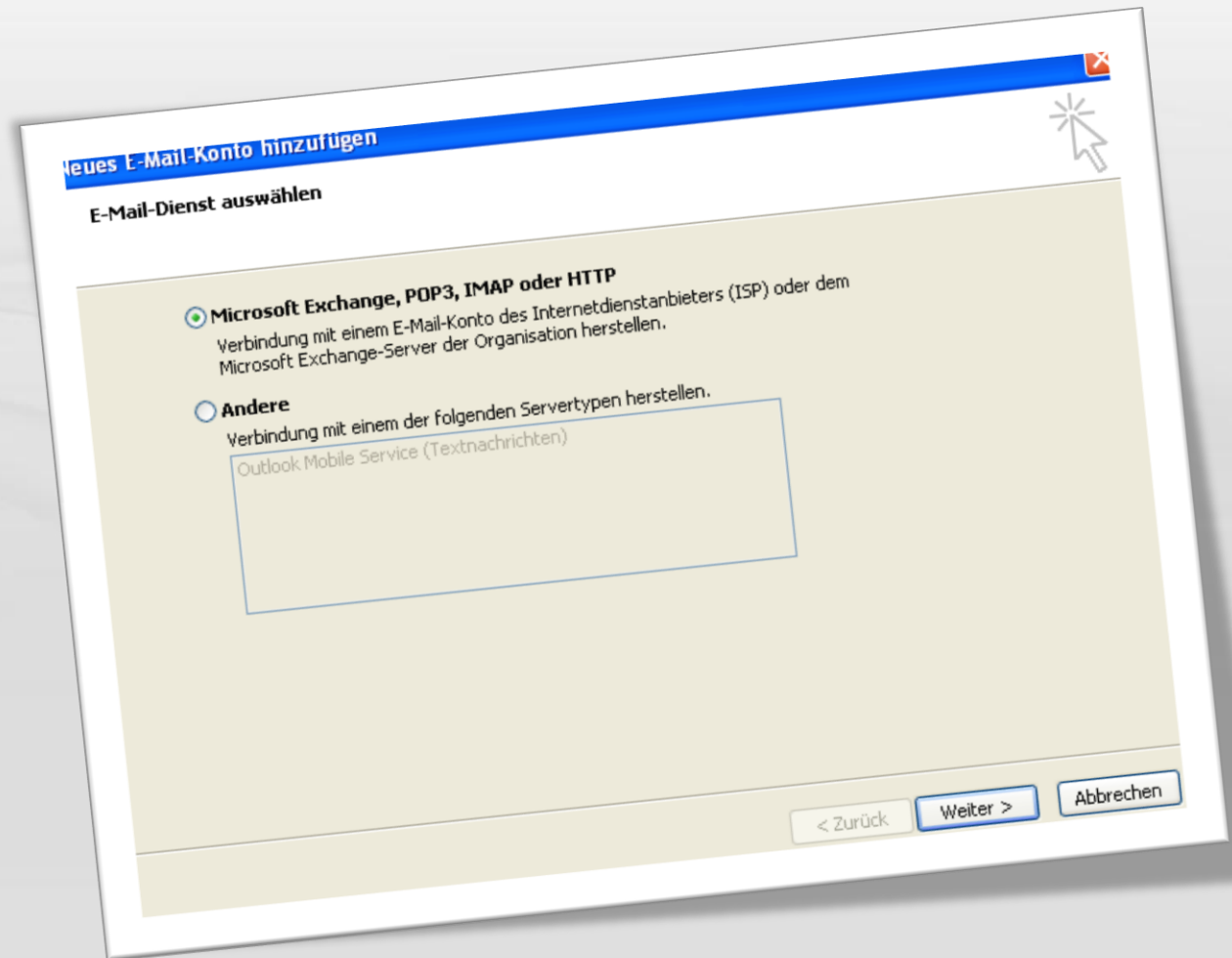


ca. 0,5 Minuten

Konto anlegen

Setzen Sie den Punkt bei Microsoft Exchange, POP3, IMAP oder HTTP und wählen Sie „weiter“

Die Darstellung kann abweichen.



Ideen, mehr als schwarz-weiß



Handbuch



ca. 0,5 Minuten

Konto anlegen

Setzen Sie im folgenden Fenster den Haken bei „Servereinstellungen oder zusätzliche Servertypen manuell konfigurieren“ und klicken Sie auf weiter.

Die Darstellung kann abweichen.

Neues E-Mail-Konto hinzufügen

Konto automatisch einrichten

Ihr Name: Beispiel: Melanie Speckmann

E-Mail-Adresse: Beispiel: melanie@contoso.com

Kennwort:

Kennwort erneut eingeben: Geben Sie das Kennwort ein, das Sie vom Internetdienstanbieter erhalten haben.

Servereinstellungen oder zusätzliche Servertypen manuell konfigurieren

< Zurück Weiter > Abbrechen

Ideen, mehr als schwarz-weiß



Handbuch



ca. 0,5 Minuten

Konto anlegen

Tragen Sie nun Ihre Benutzerdaten ein. Beachten Sie dabei bitte folgendes:

Name: Ihr Name und / oder Firmenname
E-Mail: Ihre E-Mail Adresse


Konto-typ: POP3
Posteingang: ihredomain.de
Postausgang: ihredomain.de

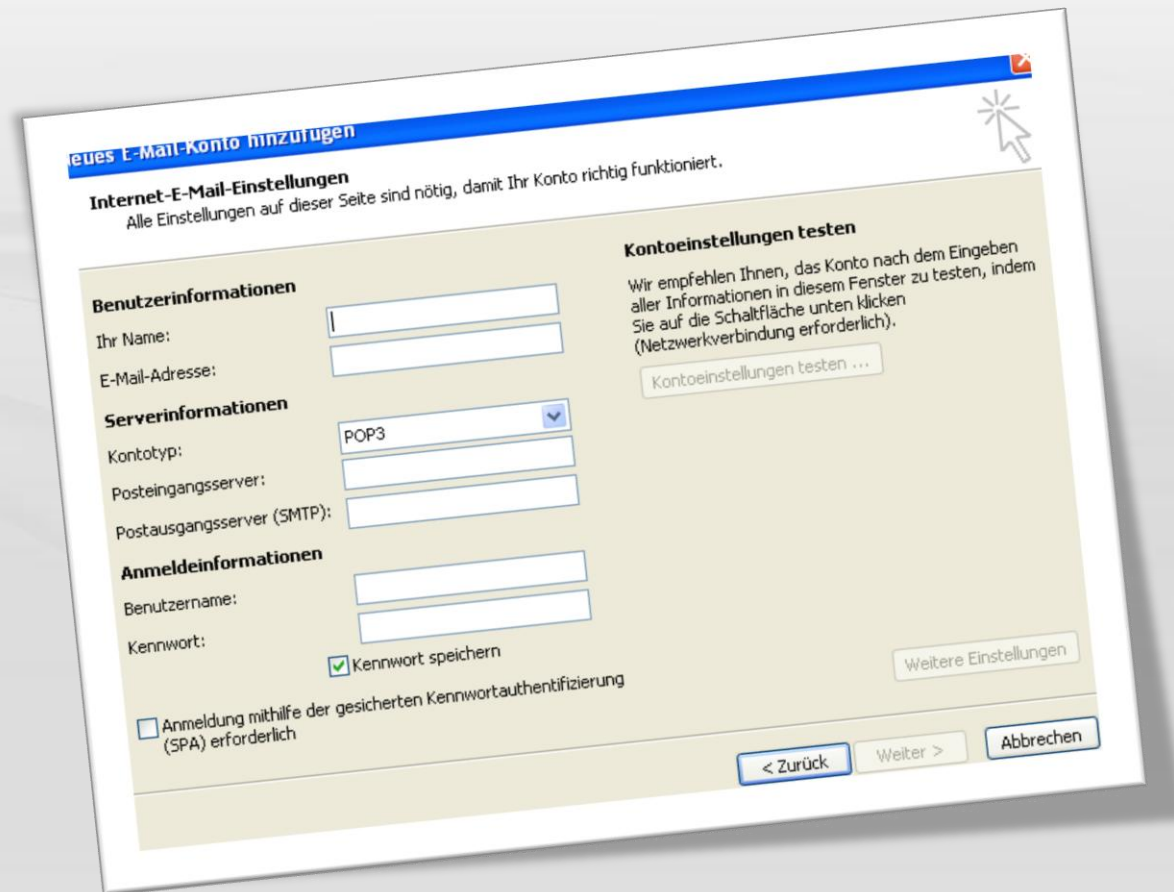
POSTEINGANG & POSTAUSGANG nur die DOMAIN! OHNE WWW oder MAIL.

Benutzername: nochmal Ihre E-Mail Adresse
Kennwort:
anschließend den Haken „Kennwort speichern“ auswählen.

Anschließend wählen Sie bitte Weitere Einstellungen

Die Darstellung kann abweichen.

 ca. 2 Minuten



Ideen, mehr als schwarz-weiß

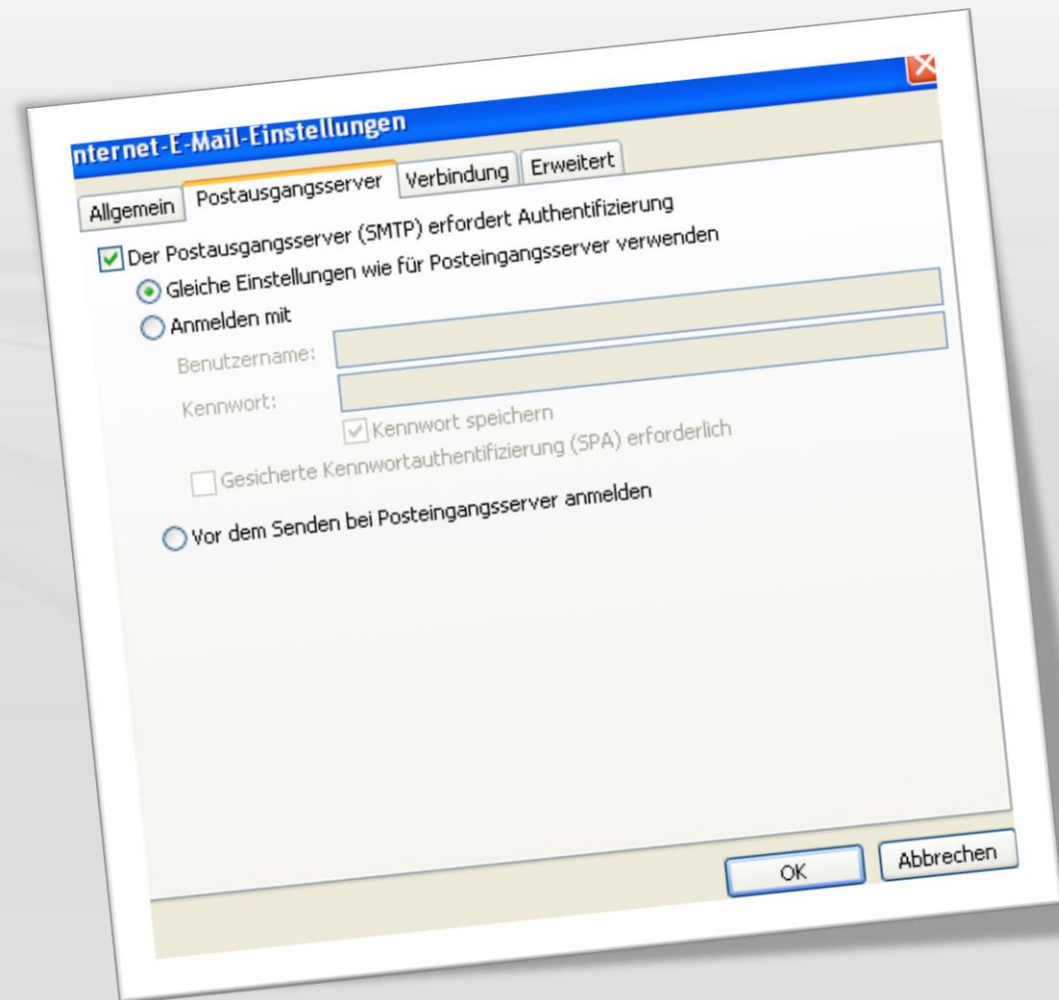


Handbuch

Konto anlegen

Wechseln Sie auf den Karteireiter „Postausgangsserver“ und aktivieren Sie die Option „Der POSTAUSGANGSSERVER (SMTP) erfordert Authentifizierung“.

Die Darstellung kann abweichen.



Ideen, mehr als schwarz-weiß



Handbuch

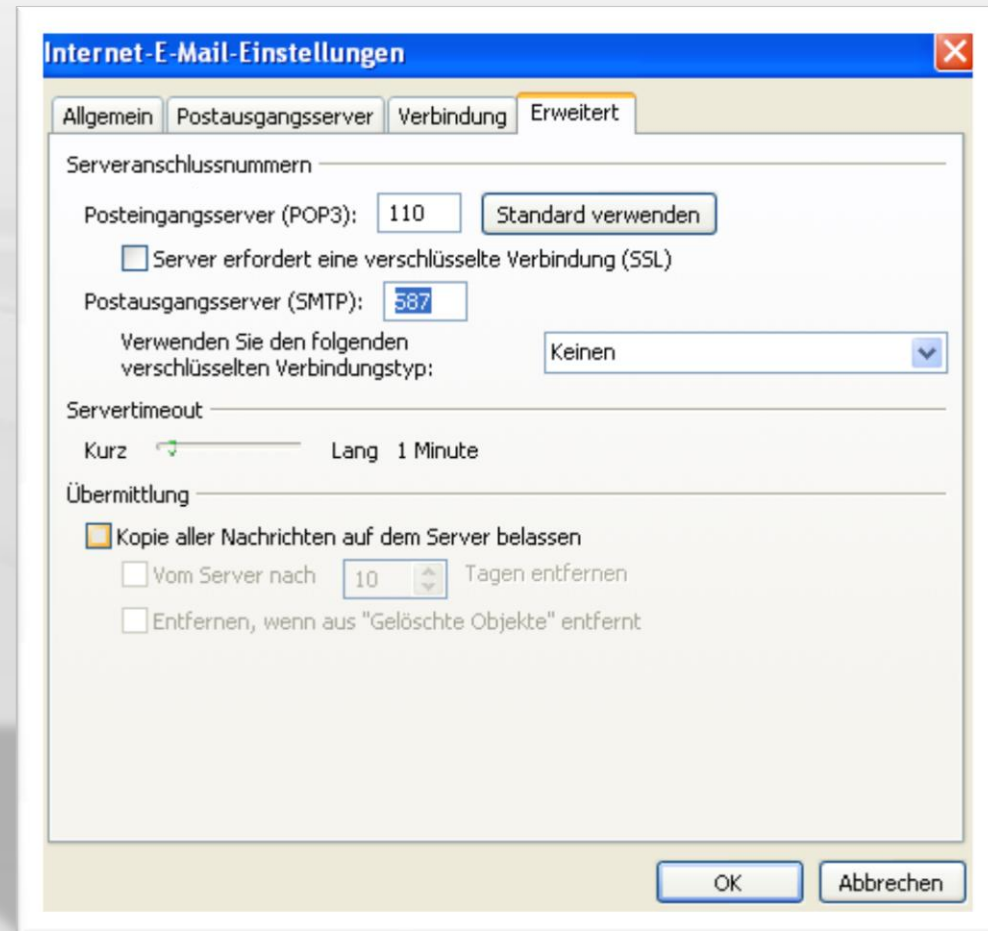


ca. 0,5 Minuten

Konto anlegen

Um auch in Zukunft sicher E-Mails verschicken zu können, ändern Sie bitte den Eintrag unter „Postausgangsserver (SMTP)“ auf 587. Diese Option finden Sie unter dem Karteireiter „erweitert“

Die Darstellung kann abweichen.



Ideen, mehr als schwarz-weiß



Handbuch



ca. 0,5 Minuten

fertig

Bestätigen Sie bitte Ihre Angaben mit dem Klick auf „ok“ und klicken Sie danach im anderen Fenster auf „Weiter“.

Ihre Konfiguration ist nun abgeschlossen.

Die Darstellung kann abweichen.

The screenshot shows the 'Internet-E-Mail-Einstellungen' dialog box with the 'Erweitert' tab selected. The 'Serveranschlussnummern' section contains the following fields: 'Posteingangsserver (POP3): 110' with a 'Standard verwenden' button, an unchecked checkbox for 'Server erfordert eine verschlüsselte Verbindung (SSL)', and 'Postausgangsserver (SMTP): 587'. Below this is a dropdown menu for 'Verwenden Sie den folgenden verschlüsselten Verbindungstyp:' set to 'Keinen'. The 'Servertimeout' section has a slider between 'Kurz' and 'Lang 1 Minute'. The 'Übermittlung' section has a checked checkbox for 'Kopie aller Nachrichten auf dem Server belassen', an unchecked checkbox for 'Vom Server nach 10 Tagen entfernen', and an unchecked checkbox for 'Entfernen, wenn aus "Gelöschte Objekte" entfernt'. 'OK' and 'Abbrechen' buttons are at the bottom right.

Ideen, mehr als schwarz-weiß



Handbuch



ca. 0,5 Minuten