

Willkommen

Wir zeigen Ihnen in nur wenigen Schritten, wie Sie Ihr E-Mail-Konto in Ihrem E-Mail-Programm konfigurieren können.

Über jedes Feedback freuen wir uns.

Kontakt: 04163 80 92 23 oder support@liermann-medien.de



Ideen, mehr als schwarz-weiß



Handbuch

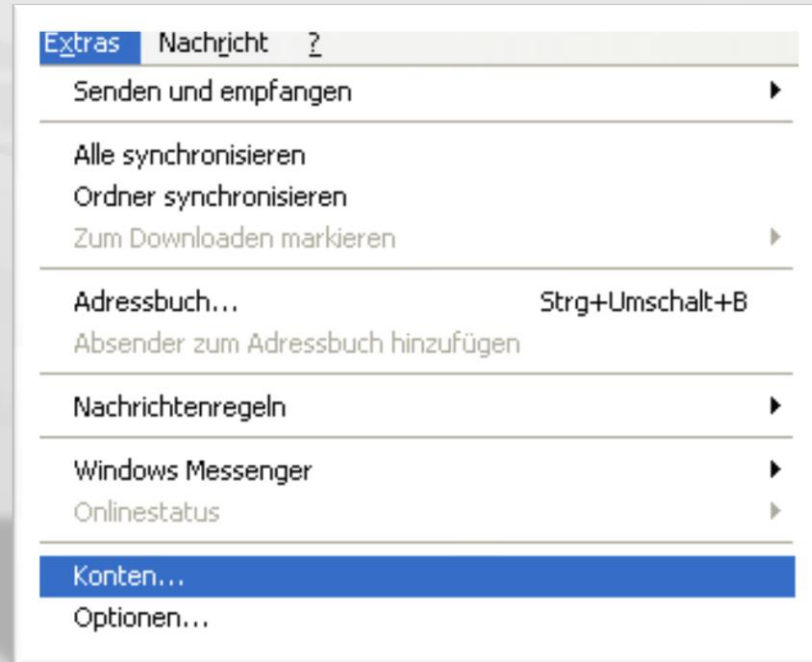


ca. 7 Minuten

Outlook Express

Öffnen Sie Ihr Outlook Express.
Klicken Sie auf den Menüpunkt
„Extras“ und wählen Sie
anschließend den Punkt
„Konten“ aus.

Die Darstellung kann abweichen.



Ideen, mehr als schwarz-weiß



Handbuch

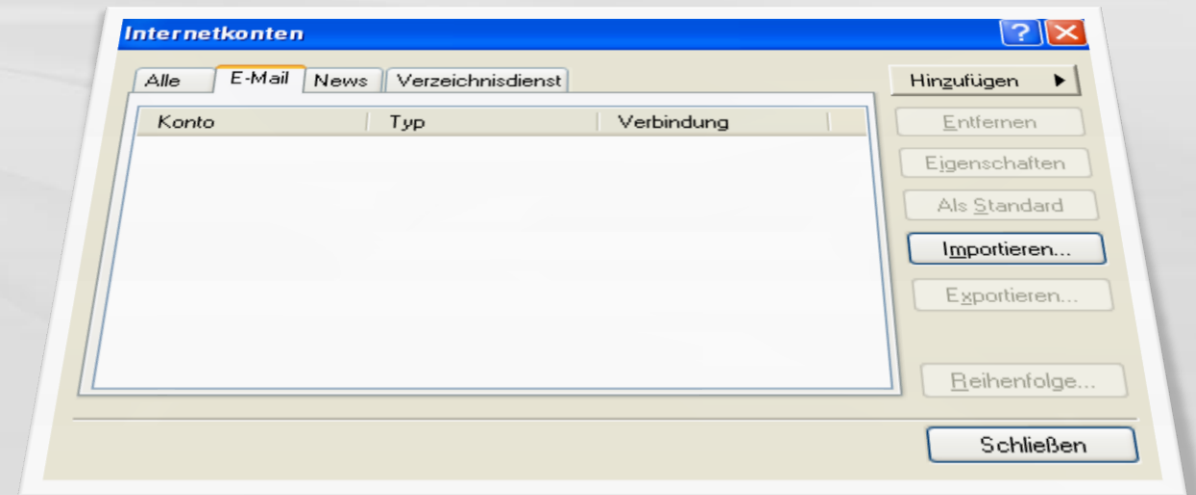


ca. 1 Minuten

Konto anlegen

Klicken Sie nun unter dem Karteireiter „E-Mail“ auf die Schaltfläche „Hinzufügen“. In dem sich ausklappenden Menü wählen Sie den Menüpunkt „E-Mail...“.

Die Darstellung kann abweichen.



Ideen, mehr als schwarz-weiß



Handbuch

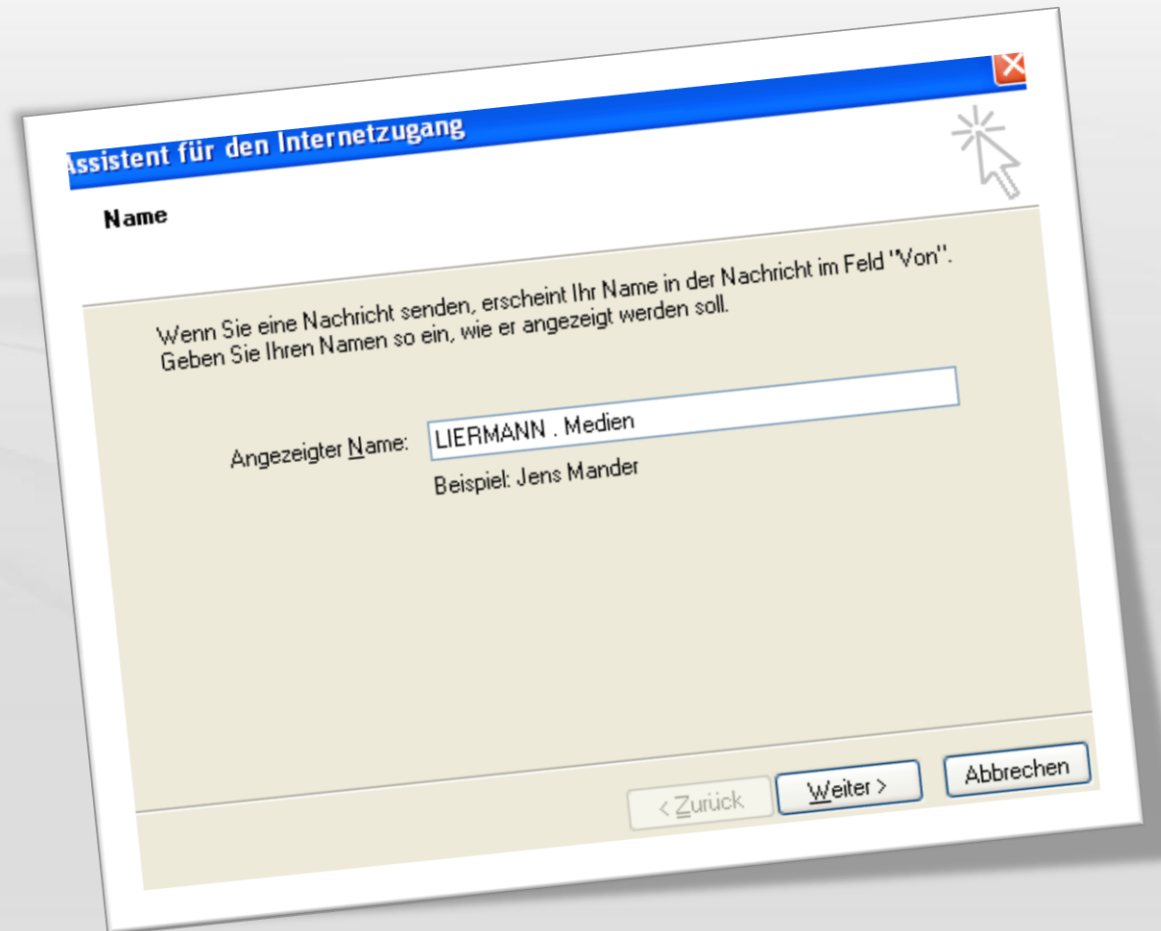


ca. 0,5 Minuten

Konto anlegen

Geben Sie Ihren Namen oder Firmennamen an, der als Absender angezeigt werden soll.

Die Darstellung kann abweichen.



Ideen, mehr als schwarz-weiß



Handbuch



ca. 0,5 Minuten

Konto anlegen

Geben Sie in dem jetzt erscheinenden Fenster Ihre E-Mail Adresse ein.

Die Darstellung kann abweichen.

Assistent für den Internetzugang

Internet-E-Mail-Adresse

An Sie gerichtete E-Mail-Nachrichten werden an Ihre E-Mail-Adresse geleitet.

E-Mail-Adresse:

Beispiel: Jemand@microsoft.com

< Zurück Weiter > Abbrechen

Ideen, mehr als schwarz-weiß



Handbuch



ca. 0,5 Minuten

Konto anlegen

Tragen Sie nun Ihre Benutzerdaten ein. Beachten Sie dabei bitte folgendes:

Konto-typ: POP3
Posteingang: ihredomain.de
Postausgang: ihredomain.de

POSTEINGANG & POSTAUSGANG nur die DOMAIN! OHNE WWW oder MAIL.

Die Darstellung kann abweichen.

Assistent für den Internetzugang

Namen der E-Mail-Server

Der Posteingangsserver ist ein Server.

Posteingangsserver (POP3, IMAP oder HTTP):

Ein SMTP Server wird für den Postausgang verwendet.
Postausgangsserver (SMTP):

< Zurück Weiter > Abbrechen

Ideen, mehr als schwarz-weiß



Handbuch



ca. 0,5 Minuten

Konto anlegen

Geben Sie in das Feld Kontoname den Benutzernamen Ihres E-Mail Kontos an.

Unter Kennwort das zugewiesene Kennwort. Wählen Sie anschließend noch das Feld „Kennwort speichern“ aus.

Benutzername: vollständige E-Mail-Adresse

Die Darstellung kann abweichen.

Assistent für den Internetzugang

Internet-E-Mail-Anmeldung

Geben Sie den Kontonamen und das Kennwort ein, die Sie von Ihrem Internetdiensteanbieter erhalten haben.

Kontoname:

Kennwort:

Kennwort speichern

Wenn Ihr Internetdiensteanbieter gesicherte Kennwortauthentifizierung (SPA) für den Zugriff auf das E-Mail-Konto unterstützt, aktivieren Sie das Kontrollkästchen "Anmeldung durch gesicherte Kennwortauthentifizierung (SPA)".

Anmeldung durch gesicherte Kennwortauthentifizierung (SPA)

< Zurück Weiter > Abbrechen

Ideen, mehr als schwarz-weiß



Handbuch

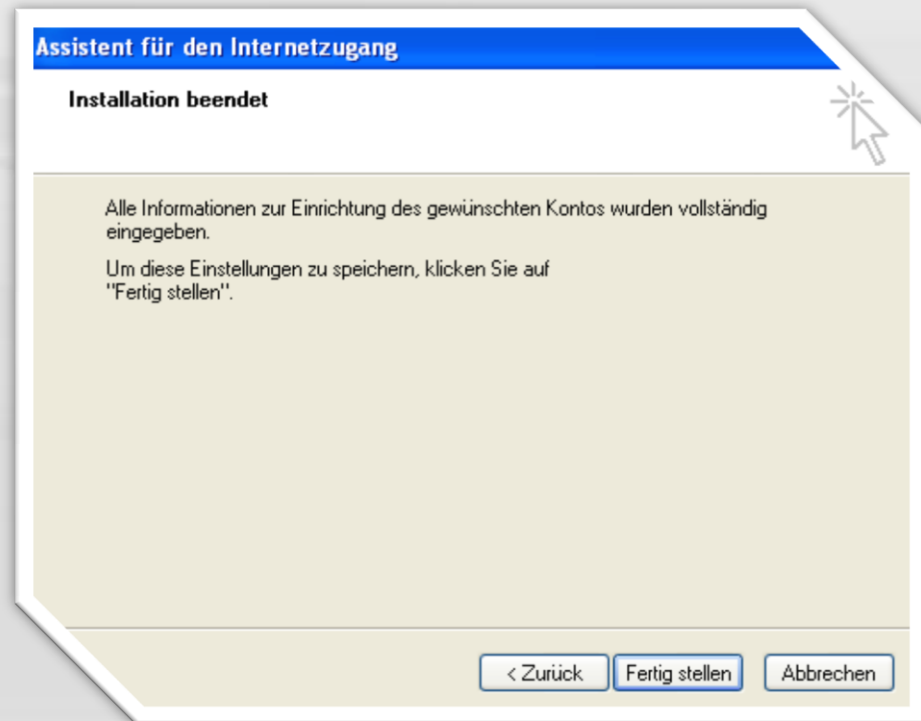


ca. 0,5 Minuten

Konto anlegen

Bestätigen Sie Ihre Konfiguration mit „Fertig stellen“.

Die Darstellung kann abweichen.



Ideen, mehr als schwarz-weiß



Handbuch

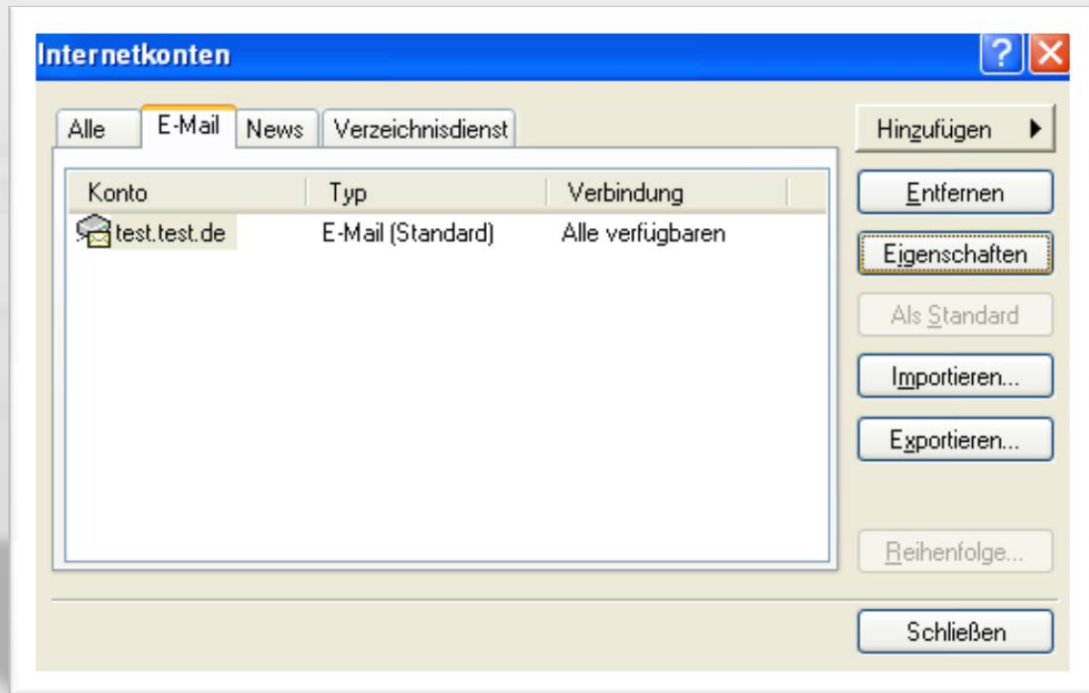


ca. 0,5 Minuten

Konto anlegen

Im Fenster „Internetkonten“ wählen Sie erneut Ihr erstelltes Konto aus und klicken Sie auf „Eigenschaften“.

Die Darstellung kann abweichen.



Ideen, mehr als schwarz-weiß



Handbuch



ca. 0,5 Minuten

Konto anlegen

Wählen Sie in dem neu geöffneten Fenster den Karteireiter Server und klicken Sie in das Feld „Server erfordert Authentifizierung“.

Die Darstellung kann abweichen.



Ideen, mehr als schwarz-weiß



Handbuch



ca. 0,5 Minuten

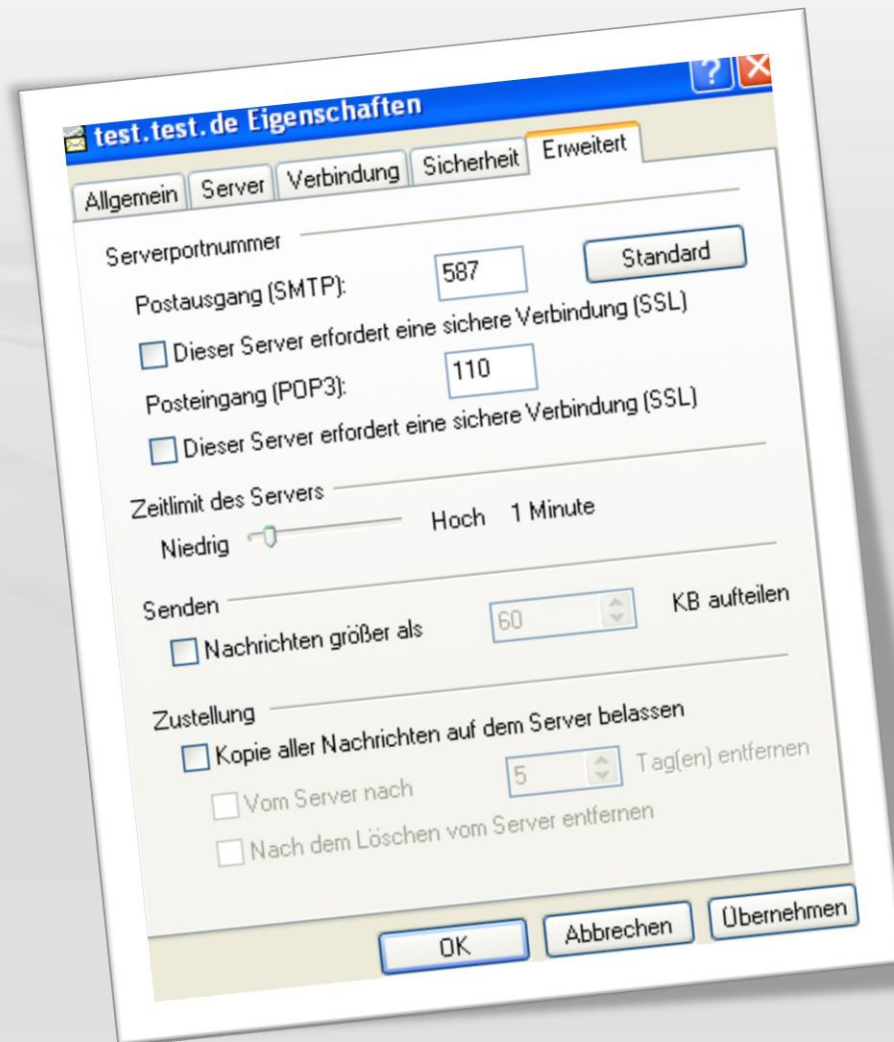
fertig

Als letzten Schritt wählen Sie bitte den Karteireiter „Erweitert“.

Geben Sie für eine sichere Versendung von E-Mails, den Postausgang (SMTP) 587 an.

Bestätigen Sie Ihre Einstellungen mit ok. Anschließend sind Ihre Konfigurationen abgeschlossen.

Die Darstellung kann abweichen.



Ideen, mehr als schwarz-weiß



Handbuch



ca. 0,5 Minuten